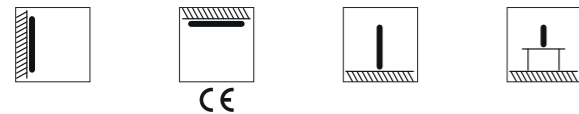


MITESCO

Michele De Lucchi



I_"La questione dell'acustica è molto complessa e per risolverla c'è bisogno di soluzioni estremamente semplici e non invasive. Il progetto sviluppato con Caimi è un pannello acustico che ha la dote di essere realizzato in un unico materiale, il poliestere, che alle ottime qualità di assorbimento aggiunge il fatto di essere completamente riciclabile, non avendo inclusioni di altri materiali. Il prodotto è leggero, colorato e sufficientemente "basic" da essere utilizzato anche per personalizzare l'ambiente, essendo inseribile appieno nei contesti contemporanei."

EN_"The issue of acoustics is very complex, extremely simple and non-invasive solutions are needed to resolve it. The project developed with Caimi is an acoustic panel that is made with one single material, polyester, which in addition to its excellent absorbent qualities is completely recyclable, as it does not contain any other materials. Mitesco is light, colourful and sufficiently basic to be used even to personalize the surrounding area, as it can be fully inserted in a contemporary context."

F_"La question de l'acoustique est très complexe et afin de la résoudre il faut des solutions extrêmement simples et non invasives. Le projet développé par Caimi est un panneau acoustique fait avec un seul matériel, le polyester, qui juxtapose aux excellentes qualités d'absorption le fait d'être entièrement recyclable, compte tenu qu'aucun autre matériel n'est prévu. Le produit est léger, coloré et suffisamment de base afin de l'utiliser pour personnaliser toute ambiance, étant pleinement intégrable dans les contextes contemporains."

D_"Das Thema Akustik ist sehr komplex, umso mehr bedarf es einfacher und unkomplizierter Lösungen. Das mit Caimi entwickelte Projekt ist ein akustisches Panel, das nur aus einem einzigen Material, Polyester, besteht, und sich daher neben seiner hervorragenden akustischen Eigenschaften dadurch auszeichnet, dass es komplett recyclebar ist. Das Produkt ist leicht, farbenfroh und unkompliziert genug, um sogar zur individuellen Gestaltung der Umgebung verwendet zu werden, da es sich völlig in einen zeitgemäßen Kontext einfügt."

E_"La cuestión de la acústica es muy compleja y para resolverla se necesitan soluciones muy simples y no invasivas. El proyecto desarrollado con Caimi es un panel acústico que tiene la dote de estar realizado con un único material, el poliéster, que a las óptimas características de absorción acústica añade el hecho de ser completamente reciclable, al no incluir otros materiales. El producto es liviano, de color y suficientemente "basic" para ser utilizado también para personalizar el ambiente, encajando perfectamente en los contextos contemporáneos."

(Michele De Lucchi)



Mitesco magnetic

I_Gli attacchi magnetici permettono, anche grazie alla leggerezza del pannello e all'assenza di telai rigidi e spigolosi in alluminio o PVC (normalmente utilizzati in dispositivi fonoassorbenti similari), di applicare e di rimuovere facilmente i pannelli.

EN_Magnetic connections make it easy to quickly apply or remove the panels. This is possible thanks to the lightness of the panel and the absence of rigid, sharp-edged aluminum/PVC frames (normally adopted in similar acoustic devices).

F_Les connexions magnétiques permettent, grâce à la légèreté du panneau et à l'absence de cadres rigides et coupants en aluminium ou en PVC (généralement utilisés pour des dispositifs similaires phono-absorbants), de fixer et enlever aisément les panneaux.

D_Dank der Leichtigkeit des Paneels sowie dem Verzicht auf starre und kantige Rahmen aus Aluminium oder PVC (die normalerweise bei ähnlichen akustischen Elementen verwendet werden) ermöglichen die Magnetbefestigungen es, die Paneele einfach anzubringen und abzunehmen.

E_Los enganches magnéticos permiten, también gracias a la liviandad del panel y al no tener bastidores rígidos y angulosos de aluminio o PVC (normalmente utilizados en dispositivos fonoabsorbentes similares), aplicar y remover fácilmente los paneles.



Technical Center, Osaka (Japan)



Mitesco wall | ceiling

I_Il pannello fonoassorbente Mitesco è dotato di supporti che ne permettono il fissaggio a parete/soffitto. Il pannello fonoassorbente Mitesco può anche essere agganciato a chiodi/viti fissati nelle pareti mediante un gancio.

EN_The sound-absorbing Mitesco panels has supports that allow it to be anchored to wall/ceiling. Mitesco sound-absorbing panels can be held in place by nails or screws anchored to walls with a hook.

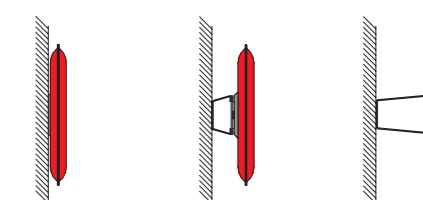
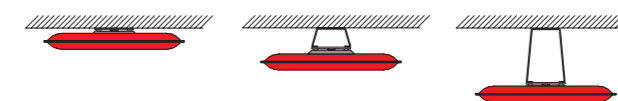
F_Le panneau phono-absorbant Mitesco est muni de supports qui permettent de le fixer au paroi/plafond. Le panneau phono-absorbant Mitesco peut également être fixé à des clous ou à des vis fixés dans les murs, grâce à un crochet.

D_Das schallabsorbierende Paneel Mitesco weist Halterungen auf, dank derer man es direkt an der Wand/Decke befestigt werden kann. Das schallabsorbierende Paneel Mitesco kann auch mit Hilfe eines Hakens durch Nägel oder Schrauben an der Wand befestigt werden.

E_El panel fonoabsorbente Mitesco lleva soportes para fijación mural/techo. El panel fonoabsorbente Mitesco también se puede anclar, mediante un gancho, a clavos/tornillos clavados en las paredes.



AXA Assicurazioni, Milano (Italy)





Mitesco divider

I_I divisori possono essere realizzati con pannelli posti su un solo lato o su due lati contrapposti, ottenendo così soluzioni fonoassorbenti esteticamente identiche su ambo i lati. Scegliendo nella gamma di colori disponibili, i pannelli Mitesco si possono combinare tra loro liberamente per ottenere mix cromatici interessanti e personalizzati.

EN_The dividers can be realised with panels placed on one side only or on two opposing sides, thus obtaining sound absorbing solutions aesthetically identical on both sides. Choosing from a range of available colours, the Mitesco panels can be freely combined with each other to obtain interesting and customised colour mixes.

F_Les cloisons peuvent être réalisés avec des panneaux sur un seul côté ou sur les deux côtés opposés, en profitant ainsi de solutions phono-absorbantes esthétiquement identiques de deux côtés. En choisissant dans la gamme des coloris disponibles, les panneaux Mitesco se peuvent juxtaposer librement afin d'obtenir des mix chromatiques intéressants et personnalisés.

D_Die Paneele können als Raumteiler eingesetzt werden. Auf einer oder auf zwei gegenüberliegenden Seiten aufgestellt, werden damit ästhetisch ansprechende und akustisch wirksame Lösungen erzielt. Die Farben der Mitesco Paneele können frei untereinander kombiniert werden. Dadurch kann eine optisch ansprechende Farbgebung und Raumgestaltung erreicht werden.

E_Los divisores pueden ser realizados con paneles colocados sobre un solo lado o sobre dos lados contrapuestos, logrando así soluciones fonoabsorbentes estéticamente idénticas. Eligiendo entre la gama de los colores disponibles, los paneles Mitesco se pueden combinar libremente entre ellos para lograr mezclas cromáticas interesantes y personalizadas.



Mitesco totem

I Il gancio in alluminio lucido è un accessorio che permette di integrare nei totem fonoassorbenti Mitesco la funzione di appendiabiti in modo discreto ed elegante.

EN Mitesco sound-absorbing totems are incorporated with a glossy aluminum hook accessory to transform them into a discreet and elegant coat rack.

F Le crochet en aluminium poli est un accessoire qui permet d'intégrer dans les totems phono-absorbants Mitesco la fonction de portemanteau de manière discrète et élégante.

D Bei diesem Haken aus glänzendem Aluminium handelt es sich um ein Zubehör mit welchem man, auf diskrete und elegante Weise, das schallabsorbierende Totem Mitesco mit der Funktion eines Garderobenständers kombinieren kann.

E El gancho de aluminio brillante es un accesorio que complementa, de forma discreta y elegante, el totem fonoabsorbente Mitesco al emplearse como perchero.



Mitesco desk

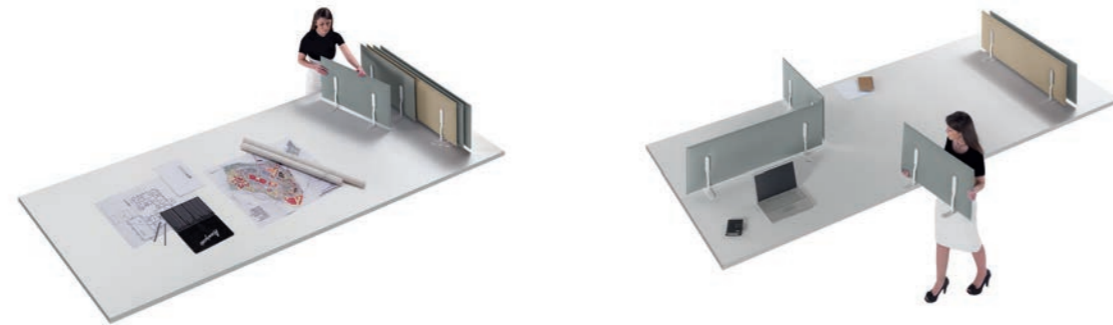
I Grazie a speciali staffe in acciaio verniciato i pannelli Mitesco possono essere appoggiati al piano, in questo modo è possibile cambiare rapidamente la configurazione del piano di lavoro.

EN Thanks to the special powder-coated steel brackets, Mitesco panels can be positioned on the desk quickly changing the layout of the work area.

F À travers des étriers spéciaux en acier peint, il est possible d'appuyer les panneaux Mitesco sur le dessus. De cette façon est possible de changer rapidement de configuration au niveau du plan de travail.

D Dank der speziellen Halterungen aus beschichtetem Stahl können die Mitesco Paneele auf Oberflächen positioniert werden; dadurch wird die Möglichkeit gegeben, die Konfiguration der Arbeitsfläche zu ändern.

E Gracias a los soportes especiales de acero recubierto, los paneles Mitesco pueden ser apoyados en el plano; de esa manera es posible cambiar rápidamente la configuración del plano de trabajo.



MINIMAL

Caimi Lab



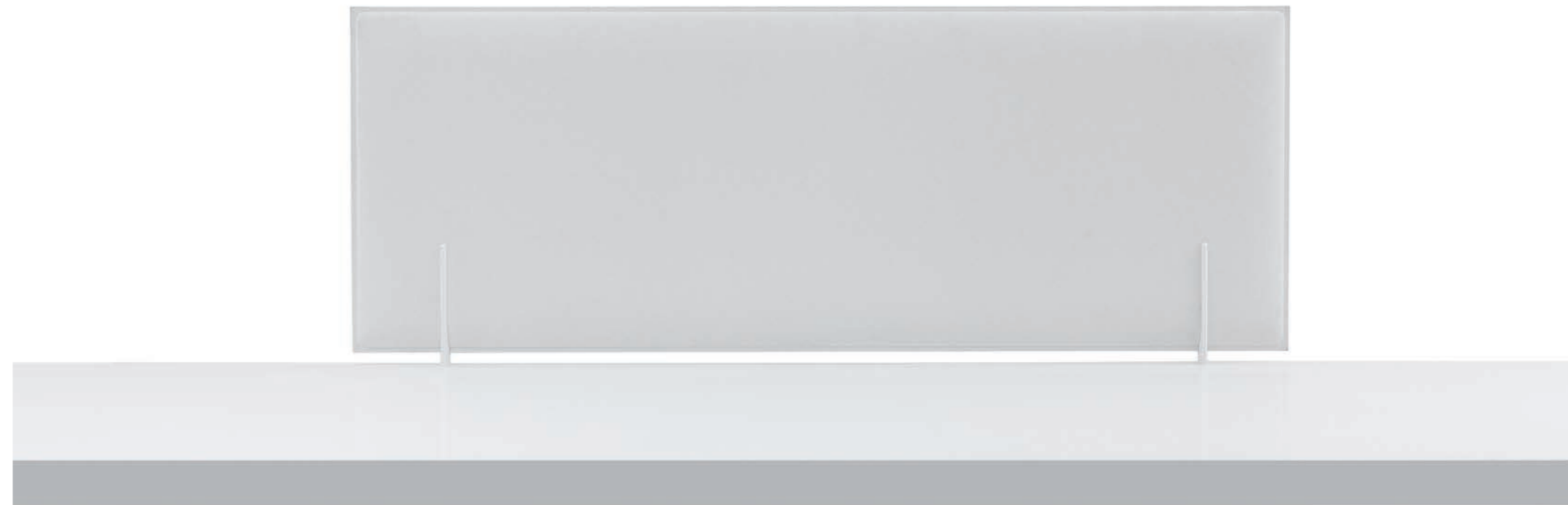
I_Il sistema Minimal consente di suddividere i piani di lavoro utilizzando pannelli realizzati con tecnologia Snowsound semplicemente inserendoli all'interno delle staffe. Gli attacchi Minimal, realizzati in fusione di metallo, sono caratterizzati dalla loro dimensione ridotta e dal design essenziale.

EN_The system Minimal allows the subdivision of work surfaces using panels made with Snowsound technology by simply placing them inside the brackets. The brackets Minimal, made of cast metal, are characterized by their small size and essential design.

F_Le système Minimal permet de subdiviser les surfaces de travail en utilisant des panneaux réalisés avec la technologie Snowsound simplement emboîtés dans des étriers. Les attaches Minimal, réalisées en fusion de métal, sont caractérisées par leurs dimensions réduites et par le design épuré.

D_Das System „Minimal“ erlaubt es Arbeitsflächen durch den Einsatz von Elementen mit Snowsound-Technologie zu unterteilen, die einfach in Halterungen eingeführt werden. Die Befestigungen „Minimal“ aus Metallguss zeichnen sich durch geringe Größe und rationales Design aus.

E_El sistema Minimal permite subdividir los planos de trabajo empleando paneles realizados con tecnología Snowsound que se introducen de forma sencilla en los soportes. Las fijaciones Minimal, realizadas en fusión de metal, se caracterizan por un tamaño reducido y un diseño esencial.





I Il sistema è disponibile con staffa per appoggio al piano della scrivania, per fissaggio diretto al piano o con morsetti.

EN The system is available with brackets for desk top stand, for direct fixing to the desk top or with clamps.

F Le système existe avec étriers à poser sur la surface du bureau, pour fixation direct sur la surface du bureau ou avec étaux.

D Das System ist mit Halterungen zur Aufstellung auf der Schreibtischfläche, zur Verschraubung direkt auf der Tischplatte oder mit Klemmen erhältlich.

E El sistema está disponible con soportes para sobremesa, para fijación directa al escritorio o con abrazaderas.

Peroni, Roma (Italy)



CORNER

Marc Sadler



I_Il sistema Corner, che utilizza pannelli realizzati con la tecnologia Snowsound, è un'ottima soluzione per suddividere i piani di lavoro creando una barriera visiva ed ottimizzando il comfort acustico. Le ridotte dimensioni, associate ad una buona robustezza, sono il punto di forza degli attacchi Corner che permettono di applicare i pannelli Snowsound a scrivania mediante morsetti, direttamente al piano tramite viti oppure in appoggio.

EN_Corner system, which uses Snowsound technology panels, is an ideal way to divide up work surfaces by creating a visual barrier while also optimizing acoustic comfort. A compact size, together with a robust construction, are the strengths of the mounting hardware that makes it possible to position Snowsound panels to the desk using clamps, screws or free-standing.

F_Le système Corner utilise les panneaux réalisés avec la technologie Snowsound et offre une excellente solution pour répartir les plans de travail, en créant une barrière visuelle et en optimisant le confort acoustique. Les dimensions réduites associées à une bonne solidité sont le point fort des fixations Corner qui permettent d'appliquer les panneaux Snowsound au bureau à l'aide d'étaux ou directement au plan par des vis.

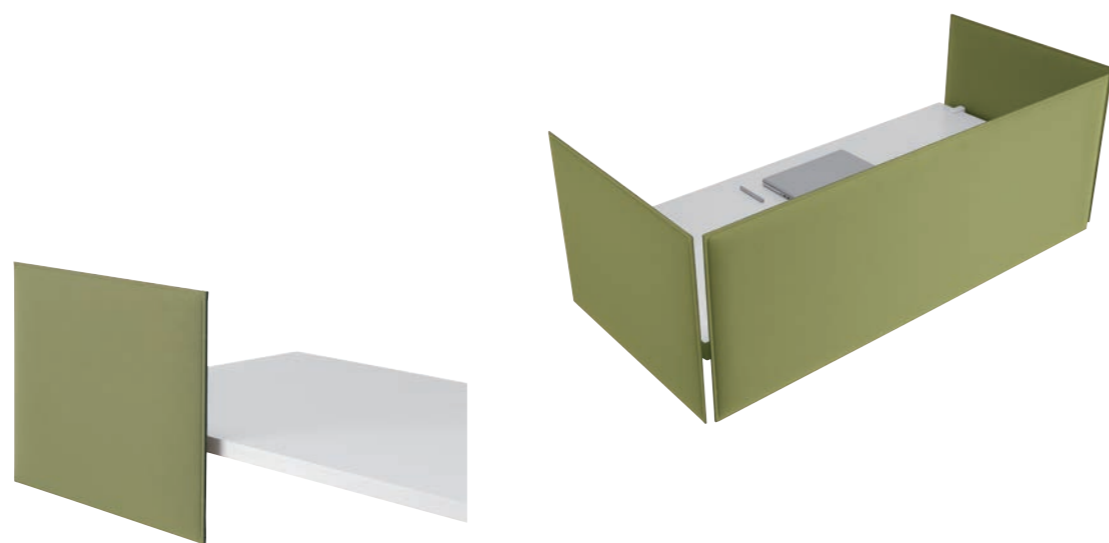
D_Das System Corner, das mit Snowsound-Technologie hergestellte Paneele verwendet, bietet sich als eine ausgezeichnete Lösung um Arbeitsflächen zu trennen. Man kann dabei visuelle Barrieren schaffen und und der akustische Komfort wesentlich verbessern. Kleine Maße, aber dennoch stabil - das sind die beiden Stärken, die die Halterungen von Corner auszeichnen. Sie gewährleisten Befestigung der Snowsound-Paneele mittels Klemmen am Schreibtisch oder anhand von Schrauben direkt an der Schreibtischfläche.

E_El sistema Corner, que utiliza paneles realizados con tecnología Snowsound, es una excelente solución para dividir las superficies de trabajo, creando una barrera visual y optimizando el confort acústico. El tamaño compacto y la resistencia de los anclajes, permiten colocar los paneles en el escritorio mediante abrazaderas o directamente sobre la superficie con tornillos o de forma independiente.



SNOWFRONT

Caimi Lab



I_Snowfront permette il posizionamento dei pannelli al piano della scrivania tramite morsetti in metallo all'altezza desiderata.

EN_Snowfront allows the panels to be positioned on the work surface using metal clamps at the desired height.

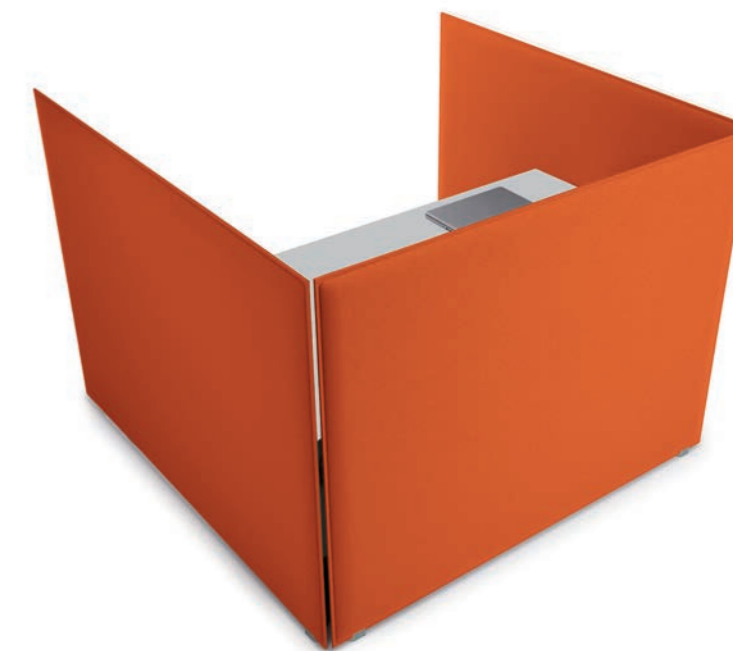
F_Snowfront permet de poser les panneaux sur le plan du bureau à l'aide d'étaux métalliques à la hauteur désirée.

D_Anhand von Klemmen können die Snowfront-Paneele direkt an der Schreibtischfläche auf gewünschter Höhe angebracht werden.

E_Con Snowfront se pueden sujetar los paneles a la superficie del escritorio tramite mordazas metálicas a la altura deseada.

OVERSIZE DESK

Caimi Lab



I_I pannelli Oversize fissati a scrivania garantiscono una maggiore privacy del posto di lavoro, consentendo anche una separazione degli spazi, nel rispetto di un buon comfort acustico.

EN_Oversize panels fixed to desks ensure more privacy of the workplace, while also allowing a separation of spaces, in accordance with a good acoustic comfort.

F_Les panneaux Oversize fixés au bureau garantissent plus de confidentialité au poste de travail et donnent la possibilité de répartir l'espace, respectant un bon niveau de confort acoustique.

D_Die an den Schreibtisch fixierbaren Oversize-Paneele bieten die Möglichkeit Arbeitsbereiche voneinander zu trennen und somit ein ruhigeres Arbeitsumfeld zu schaffen, ohne dabei den akustischen Komfort zu beeinträchtigen.

E_Los paneles Oversize acoplados a escritorios garantizan una mayor privacidad del lugar de trabajo, permitiendo también una separación de los espacios, respetando un buen confort acústico.

PLI DESK

Marc Sadler



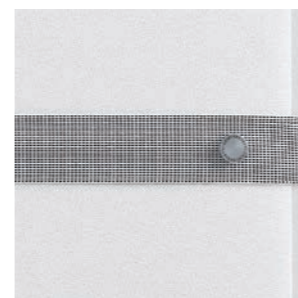
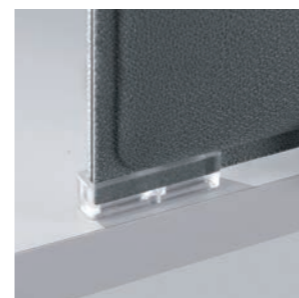
I I pannelli fonoassorbenti Pli possono essere utilizzati anche come divisori da appoggio a scrivania, garantendo comfort acustico, privacy e grande libertà di configurazione grazie alle cinghie elastiche che consentono l'unione dei pannelli con varie angolazioni e unioni a "T", ad "L" o ad "X".

EN Pli sound-absorbing panels can be also used as desk top partitions, thereby ensuring acoustic comfort, privacy and ultimate freedom of configuration thanks to the elastic straps that hold the panels together to create linear, "T", "L" or "X" formations.

F Les panneaux phono-absorbants Pli peuvent également être utilisés comme cloisons appuyés au bureau et garantir confort acoustique, discrétion et une grande liberté de configuration grâce aux courroies élastiques qui permettent d'unir les panneaux selon différents angles et assemblages en "T", en "L" ou en "X".

D Die schallabsorbierenden Paneele Pli können als Paravent auf Schreibtischen verwendet werden, wodurch akustischer Komfort, Ungestörtheit und absolute Gestaltungsfreiheit gewährleistet werden. Die elastischen Riemen halten die Paneele mit unterschiedlichen Neigungswinkeln sowie "T"-, "L"- oder "X"-förmig zusammen.

E Los paneles fonoabsorbentes Pli se pueden usar también como divisorio para el escritorio, garantizando confort acústico, privacidad y mucha flexibilidad de configuración gracias a las correas elásticas que enlazan los paneles con diferentes ángulos y uniones en "T", en "L" o en "X".



BLADE

Lorenzo Damiani



I_Blade è un sistema di mensole componibili in altezza che utilizza come schienale i pannelli fonoassorbenti realizzati con tecnologia Snowsound. Le sottili mensole rendono l'immagine complessiva dell'oggetto molto leggera e minimalista. Le mensole, interamente realizzate in acciaio verniciato, sono composte da un'anima portante fissata a parete e da un rivestimento esterno (piano d'appoggio) molto sottile.

EN_Blade is a system, modular in height, whose back consists of sound-absorbing panels made with Snowsound technology. Slim shelves create a visually light and minimalist overall image. The shelves are entirely made in epoxy powder-coated steel: a wall-mounted load-bearing core and a very thin external lining (support surface).

F_Blade est un système d'étagères à hauteur composable qui utilise pour fond les panneaux phono-absorbants réalisés avec la technologie Snowsound. Les étagères très fines confèrent à l'objet une image d'ensemble particulièrement légère et minimaliste. Entièrement réalisées en acier peint, ces étagères se composent d'une âme portante fixée au mur et d'un revêtement extérieur (plan d'appui) très mince.

D_Blade ist ein Regalsystem, das eine beliebige Höhe erreichen kann. Die Rückwand besteht aus schallabsorbierenden Paneelen, die sich auf die Snowsound-Technologie stützen. Aufgrund der hauchdünnen wirkt das Regal leicht und schlicht. Die Regalböden sind gänzlich aus lackiertem Stahl. In ihrem Inneren befindet sich eine an der Wand fixierte tragende Seele, während sie außen mit einer sehr dünnen Beschichtung (Ablagefläche) gefertigt sind.

E_Blade es un sistema de estantes modulares en altura cuyo respaldo está compuesto por paneles fonoabsorbentes realizados con la tecnología Snowsound. Gracias a sus estantes delgados, la imagen del objeto en su conjunto es muy ligera y minimalista. Los estantes, de acero barnizado, constan de un elemento de soporte que se fija a la pared y un revestimiento exterior (superficie de apoyo) muy delgado.

