

SNOWALL MAXI

Caimi Lab



I Elementi fonoassorbenti rigidi applicabili a parete. Composti da fibre di poliestere ricoperte da un particolare sistema di fissaggio a caldo con un tessuto acustico Snowsound Fiber Textiles. Possono essere applicati a parete affiancati uno all'altro mantenendo la continuità del disegno. La texture in rilievo dona matericità e caratterizza il pannello.

EN Rigid sound-absorbing elements for walls. The panels are made of polyester fibre with special heat-applied coating and sound-absorbing Snowsound Fiber Textiles. They can be attached side-by-side to maintain the pattern continuity of the wall space. A special characteristic of these panels is the materiality and feel of the embossed fabric.

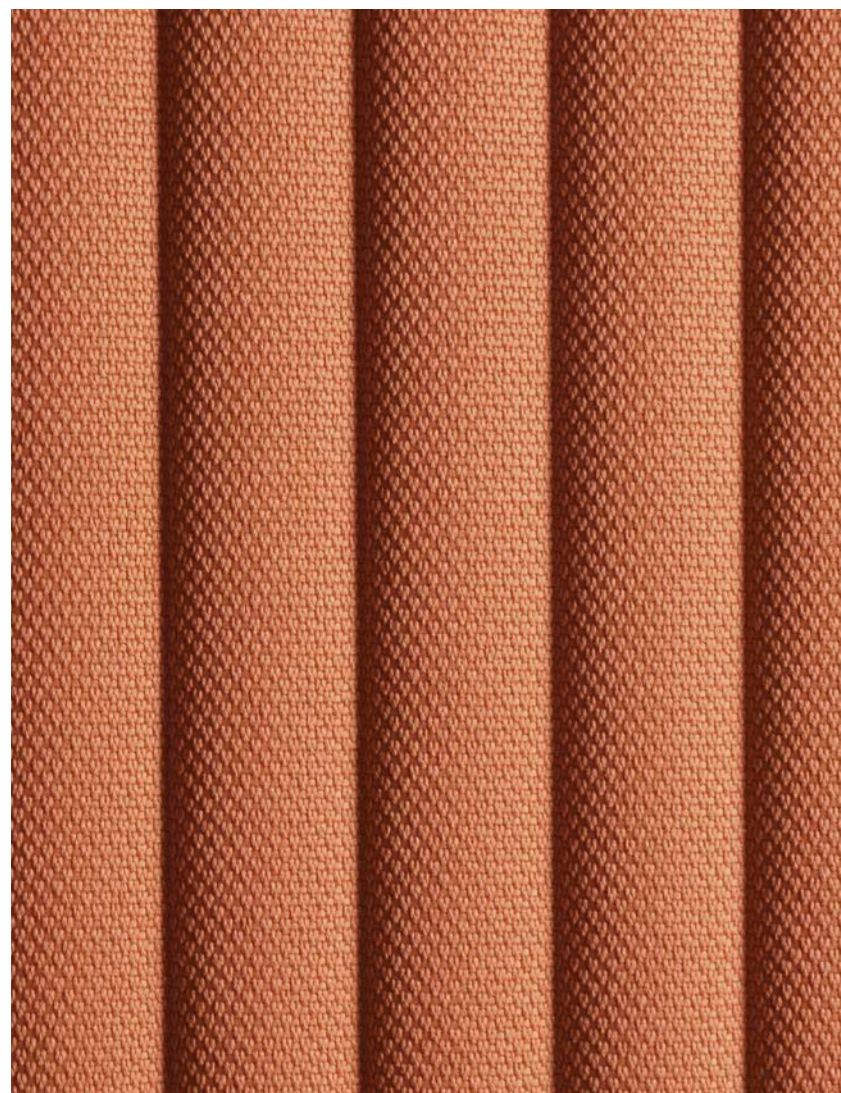
F Éléments muraux rigides phono-absorbants. Composés de fibres de polyester recouvertes d'un système spécial de fixation à chaud avec un tissu acoustique Snowsound Fiber Textiles. Ils peuvent être appliqués sur les murs côte à côte, tout en conservant la continuité du motif. La texture en relief confère de la matérialité et caractérise le panneau.

D Formstabile, schallabsorbierende Elemente zur Wandmontage. Sie bestehen aus Polyesterfasern, die mithilfe eines thermischen Verfahrens mit einem Akustikstoff aus Snowsound-Faser verbunden sind. Die Paneele lassen sich lückenlos nebeneinander anbringen, sodass ein durchgehendes Design entsteht. Die strukturierte Oberfläche verleiht dem Produkt Tiefe und eine markante Optik.

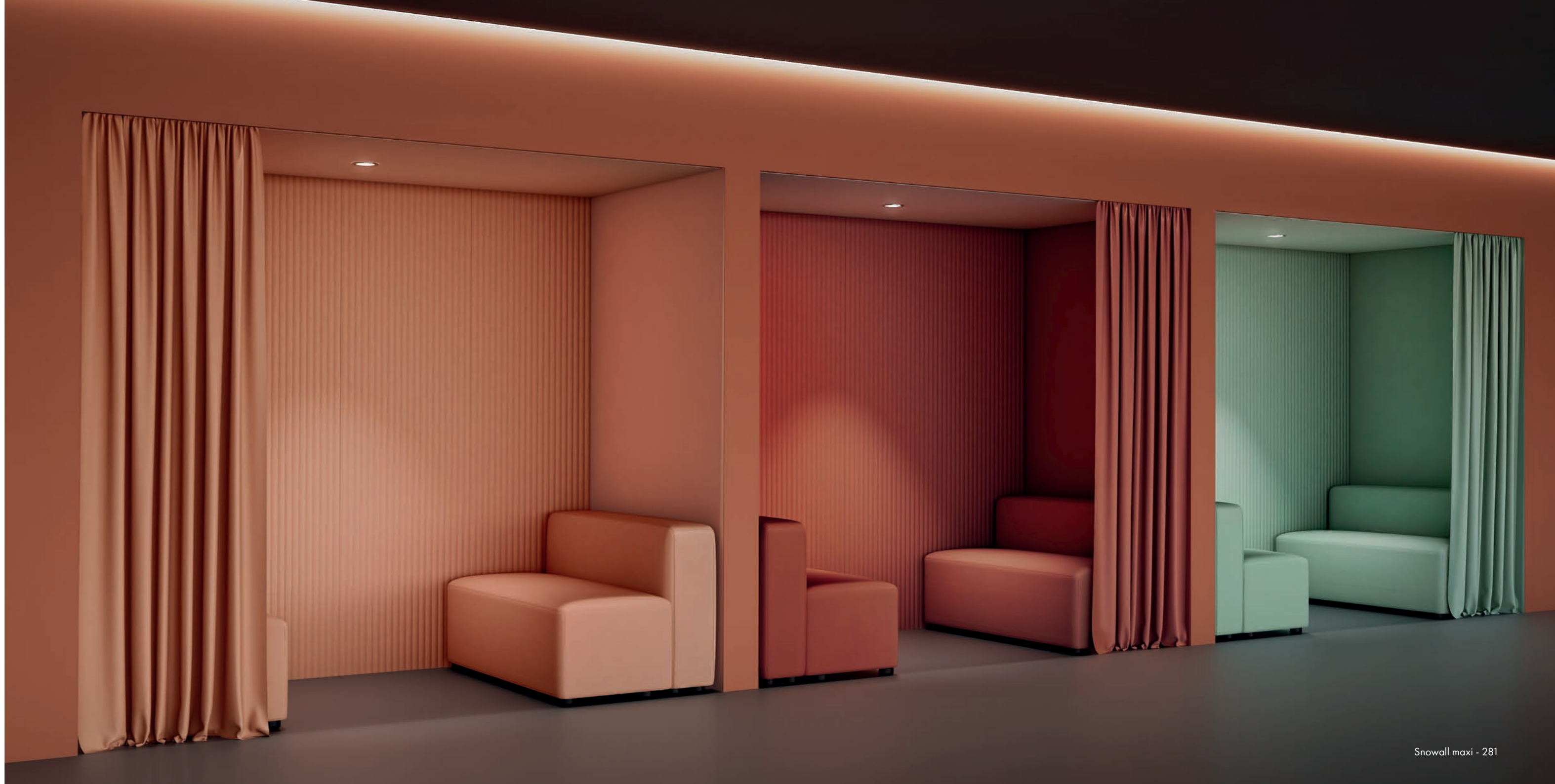
E Elementos fonoabsorbentes rígidos para pared, compuestos por fibras de poliéster recubiertas con tejido acústico Snowsound Fiber Textiles mediante un sistema especial de fijación a altas temperaturas. Se pueden colocar de manera contigua a lo largo de la pared para preservar la continuidad del diseño. El panel está caracterizado por su textura en relieve, que le confiere materialidad.







280 - Snowsound



Snowall maxi - 281